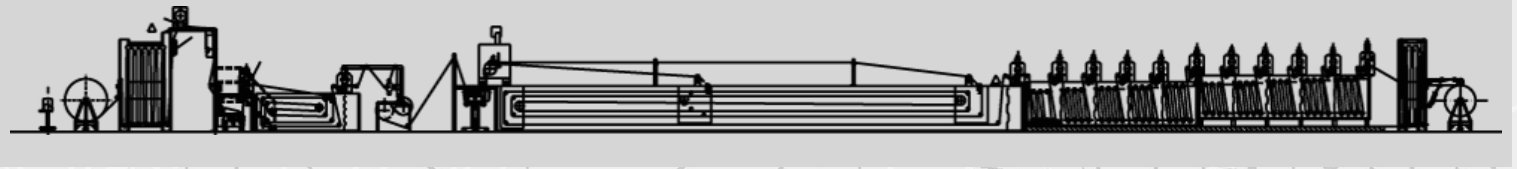


LINEE DI SPALMATURA



Linea di Coagulazione - mod. LC/F



Le linee di coagulazione sono utilizzate per la produzione di filtri e di pelle sintetica. Si tratta di un processo ad umido. Il supporto viene prima impregnato o spalmato a racla o con slot e poi messo a contatto con acqua diluita con altri composti chimici.

Le caratteristiche delle Linea di Coagulazione - mod. LC/F sono le seguenti:

- Il tessuto o il supporto viene incorsato attraverso svolgitori ed in caso anche accumulatori. L'accumulatore può contenere svariati metri lineari di tessuto, fornendo tempo sufficiente per sostituire il rotolo vuoto con uno nuovo senza fermare la linea di coagulazione.
- Gruppi di tiro anche auto-allineanti guidano il tessuto o il supporto attraverso la linea. Queste unità assicurano una tensione uniforme del tessuto o del supporto.
- Successivamente, si procede verso percorsi alternativi di spalmatura e/o impregnazione con varie tecniche (a racla, a slot, ecc.)
- Il supporto viene poi coagulato,
- procede verso una o più vasche di lavaggio con o senza calandre di strizzatura.
- infine il prodotto viene essiccato e riavvolto. Vengono anche utilizzati lungo la linea sistemi di stacco della membrana coagulata dal supporto.

DATI TECNICI

Altezza rotoli	da 500 a 1800 mm
Altezza utile	da 300 mm a 1600 mm
Velocità meccanica	1,5 ÷ 15 mt/min
Alimentazione	400 Volt \pm 5% , 50 Hz, trifase
Pressione Aria compressa	7 \pm 1 Kg/cm ²

Member of CISQ Federation



AIGLE