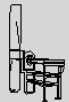


FLOCADO DE OBJETOS



Máquina de flocado - mod. TT2



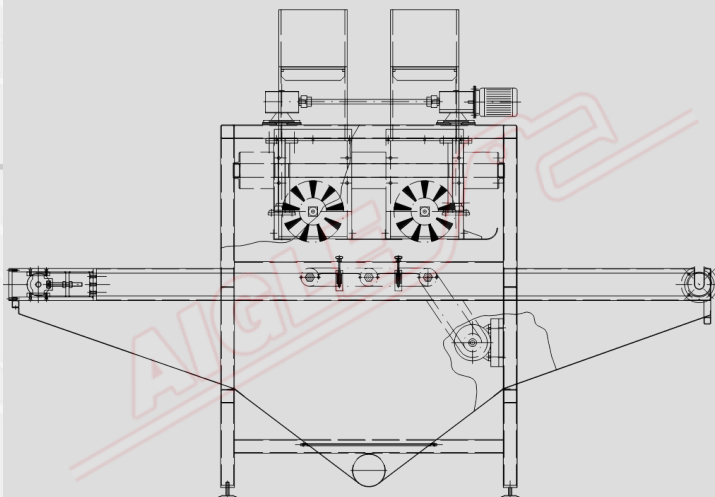
El **Máquina de flocado mod. TT2** está diseñado para rebañar objetos y superficies planas.

La máquina consta de:

- Una cinta transportadora motorizada de velocidad variable fabricada con una red de fibra de vidrio
- Dos tolvas de flocado de plexiglás
- Dos cepillos giratorios en el interior de las tolvas
- Un inversor equipado con controles de velocidad, que controla la rotación de las escobillas a través de ejes de transmisión aislados
- Un dispositivo motorizado para ajustar la separación entre las tolvas de flocado y la cinta transportadora
- Barras batidoras, debajo de la cinta transportadora
- Una pala de aspiración en la cinta transportadora (opcional) y un recogedor de borras por debajo de las tolvas, conectado a un ventilador equipado con filtros de mangas y una bolsa de recuperación de borras
- Puertas de acceso para proteger de la contaminación por bandadas
- **Generador electrostático**, con salida máxima de 100 kV
- Tablero de control

DATOS TÉCNICOS

Anchura útil	por definir
Alimentación	400 V/50 Hz/trifásica
Potencia instalada	6 kW
Aire comprimido	7 ±1 Kg/cm ² .



Member of CISQ Federation

