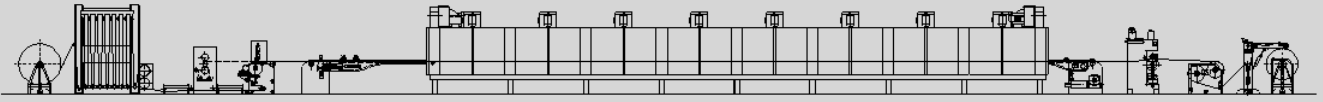


# LINEE DI SPALMATURA



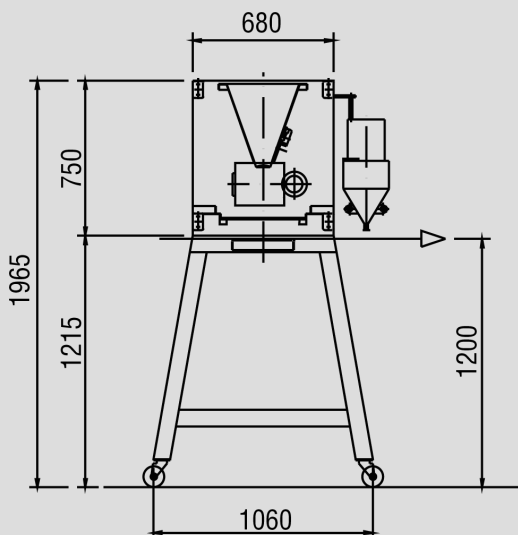
## Unità di Distribuzione Polveri - mod. TDP/M

L'Unità di Distribuzione Polveri mod. TDP/M consiste in una tramoggia contenente la polvere, alla base della quale è montato un cilindro dosatore motorizzato a velocità regolabile comandato da inverter. Una racla posta sul cilindro serve a regolare l'uscita della polvere, mentre una spazzola rotante a velocità variabile controllata da inverter e opposta al cilindro, rimuove la polvere e la distribuisce sul tessuto sottostante. Si accede alla macchina grazie a pannelli di plexiglas.

È dotata di pannello di controllo.

Opzioni:

- **Unità Elettrostatica di Dispersione mod. GDE**, composta da una struttura isolante per il campo elettrostatico ed un generatore elettrostatico a tensione variabile da 0 a 50 Kv, la cui funzione è di migliorare l'uniformità nella distribuzione della polvere
- **Sistema di Aspirazione mod. BB1**, che consiste in una lama di aspirazione posta all'uscita del distributore di polveri, fornita con sistema di regolazione verticale. La lama è collegata ad un ventilatore dotato di maniche filtranti e sacco di raccolta per la polvere recuperata



### DATI TECNICI

Altezza utile	da definire
Alimentazione	400 V/50 Hz/trifase
Potenza installata	5 kW

Member of CISQ Federation



# AIGLE